

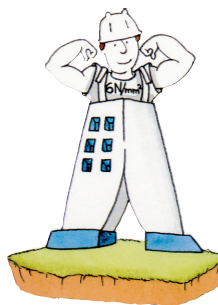
i.pro PLASTOCEM®

Legante per intonaci resistenti e durevoli nel tempo



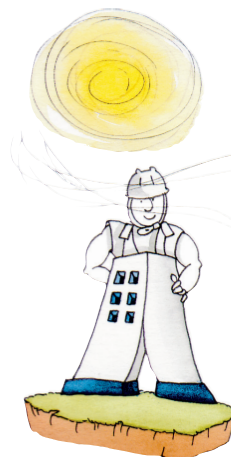
i.pro PLASTOCEM®

Legante per intonaci resistenti e durevoli nel tempo



La specifica formulazione di i.pro PLASTOCEM® assicura l'ottenimento di resistenze meccaniche (6 N/mm^2) maggiori di quanto richiesto dalla normativa sui leganti per intonaci. I continui controlli di produzione sono una garanzia della qualità del prodotto.

L'aria contenuta nelle malte a base di i.pro PLASTOCEM® forma un sistema di microporosità diffusa che rende le malte plastiche, tixotropiche e scorrevoli.



La ritenzione d'acqua è una garanzia nei riguardi dell'adesione al supporto: evita il rapido essiccamento della malta applicata anche in condizioni ambientali sfavorevoli. i.pro PLASTOCEM® ritiene oltre il 70% dell'acqua di impasto nelle prime ore.

Con i.pro PLASTOCEM® si ottiene una malta facile da lavorare resistente alle aggressioni degli agenti atmosferici, capace di rimanere tale per lungo tempo.



Il corpo di intonaco

Il **corpo d'intonaco** è formato da uno o più strati di malta applicati fresco su fresco, fino a raggiungere lo spessore desiderato (10 - 20 mm).

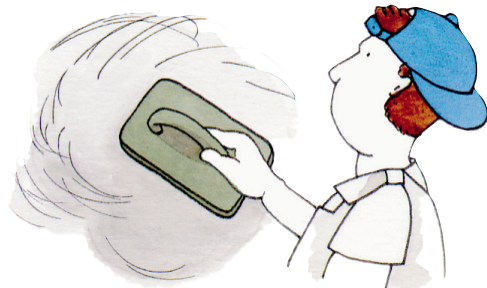
Utilizzando **i.pro PLASTOCEM®** si ha una buona garanzia nei riguardi delle proprietà di questo strato d'intonaco che, pur essendo di protezione nei riguardi della muratura, non deve essere più rigido del supporto o delle malte di allettamento degli elementi di muratura.



La finitura

La **finitura** costituisce lo strato più esterno dell'intonaco, quello che conferisce qualità estetiche sia agli interni sia agli esterni degli edifici. Questo strato, applicato sul corpo di intonaco indurito, ha uno spessore compreso tra 2 e 5 mm.

La malta confezionata con **i.pro PLASTOCEM®** soddisfa i requisiti necessari alla lavorazione superficiale, alla durabilità nei riguardi dell'azione esterna, all'elasticità.



I sottofondi

Il **sottofondo** è lo strato di collegamento tra l'estradosso del solaio e gli elementi che costituiscono la pavimentazione vera e propria; deve fornire una superficie regolare e piana, e ricevere e ripartire al solaio i carichi concentrati che gravano sulla pavimentazione.

Grazie all'elevata adesione al supporto e agli elementi della pavimentazione, **i.pro PLASTOCEM®** viene utilizzato con profitto per confezionare malte con consistenza "terra umida" o plastica.



La scheda tecnica

i.pro PLASTOCEM® appartiene alla famiglia dei leganti idraulici per applicazioni non strutturali conformi alla norma UNI EN 15368. Il prodotto ha la **marcatura CE**. Avendo una resistenza caratteristica a compressione ≥ 6 MPa appartiene alla classe 3.0 e viene definito legante idraulico 3.0.

i.pro PLASTOCEM® è prodotto a partire da **materie prime naturali** (rocce di origine sedimentaria) attraverso un processo industriale di trasformazione basato esclusivamente su somministrazione di calore e su macinazione e miscelazione dei costituenti.

Proporzionamento pratico*		
Componenti	per 1 m ³	per 1 sacco
i.pro PLASTOCEM	350 - 400 kg	25 kg
Acqua	210 - 240 litri	16 litri
Sabbia**	500 - 550 litri	1¼ ÷ 1½ carriole

Il dosaggio consigliato permette di ottenere una malta facilmente lavorabile allo stato fresco e caratterizzata da proprietà di resistenza e deformabilità congruenti con la destinazione d'uso allo stato indurito.

Allo scopo di conferire stabilità alla adesione del corpo di intonaco, si raccomanda di applicare al supporto una malta di aggrappo costituita da sabbia e da un quantitativo di legante tale da produrre una malta di idonea resistenza, adesiva e fluida.


Proporzionamento pratico*		
Componenti	per 1 m ³	per 1 sacco
i.pro PLASTOCEM	400 - 450 kg	25 kg
Acqua	250 litri	14 litri
Sabbia**	400 - 440 litri	1 ÷ 1¼ carriole

La malta da finitura deve poter essere facilmente applicabile sul corpo d'intonaco in strato sottile, allo strato indurito deve risultare elastica e liscia.

* I dosaggi riportati devono essere modificati in relazione al contenuto in finissimo della sabbia: le sabbie di fiume, carenti in finissimo, possono richiedere un dosaggio più elevato in **i.pro PLASTOCEM**, mentre le sabbie di frantumazione possono richiedere un dosaggio inferiore. Il dosaggio in acqua deve essere ottimizzato in modo da ottenere impasti plastici e adesivi.

Proporzionamento pratico*		
Componenti	per 1 m ³	per 1 sacco
i.pro PLASTOCEM	300 kg	25 kg
Acqua	110 litri	9 litri
Sabbia**	700 litri	2 ÷ 2¼ carriole

Il dosaggio proposto si riferisce a una malta che, al momento della messa in opera, ha consistenza di terra umida.

1m³ sabbia 0 ÷ 5 = 1,5 Ton  50 litri

** Dosaggi indicativi e riferiti a sabbia secca. Con sabbia umida aumentare tra il 10% e il 20% il volume di sabbia riducendo proporzionalmente l'acqua d'impasto.

Proprietà	Norma di riferimento	Requisito	i.pro Plastrocem (v. medio)
Resistenza a compressione a 28 gg	UNI EN 15368	> 3 N/mm ²	> 6 N/mm ²
Tempo di inizio presa	UNI EN 196-3	≥ 2 h	3-5 h
Tempo di fine presa	UNI EN 196-3	≤ 15 h	4-5 h
Stabilità di volume	UNI EN 196-3	≥ 10 mm	0 mm
Finezza, come residuo a 180 µm (rete UNI 2331-2)	UNI EN 196-6	$\leq 2\%$ (m/m)	$< 1.5\%$
Ritenzione d'acqua	UNI EN 15368	$\geq 70\%$ (m/m)	80%
Contenuto d'aria	UNI EN 15368	≥ 6 e $\leq 20\%$ (V/V)	10%
Contenuto in solfati come SO ₃	UNI EN 15368	$\leq 3\%$ (m/m)	2%

i.pro



Italcementi
HEIDELBERGCEMENT Group

Italcementi
i.lab (Kilometro Rosso)

Via Stezzano, 87 - 24126 Bergamo
Tel +39 035.396.111
www.italcementi.it
www.i-nova.net

PLASTOCEM

i.pro PLASTOCEM® è il prodotto ideale per realizzare in cantiere malte da intonaco e per produrre in stabilimento malte pronte e premiscelate per intonaci interni ed esterni. Il prodotto ha la marcatura CE.

i.pro PLASTOCEM® è perfetto anche per tutte quelle applicazioni per le quali non siano richieste elevate prestazioni meccaniche ma siano invece determinanti le qualità di un materiale plastico e facile da mettere in opera.

Allo stato fresco i.pro PLASTOCEM® assicura:

- Plasticità, scorrevolezza, lavorabilità
- Elevata resa volumetrica
- Elevata adesione al supporto
- Riduzione degli sfridi durante l'applicazione

Allo stato indurito i.pro PLASTOCEM® garantisce:

- Stabilità dimensionale
- Traspirabilità
- Durabilità

i.pro PLASTOCEM®
è disponibile sfuso
e in sacchi da 25 kg



Numero Assistenza Tecnica
800-820116

E-mail Assistenza Tecnica
sat@italcementi.net



Nota: Le indicazioni e le informazioni sulle caratteristiche dei nostri prodotti, pur riflettendo i test prodotti e le conoscenze tecnologiche più recenti, non possono essere considerati quale garanzia sul risultato finale delle lavorazioni con impiego dei suddetti prodotti. Compete pertanto all'utilizzatore verificare, assumendosene la conseguente ed esclusiva responsabilità, la compatibilità dei prodotti ordinati con l'impiego previsto, la loro corretta posa in opera e maturazione al fine di non pregiudicare le prestazioni.