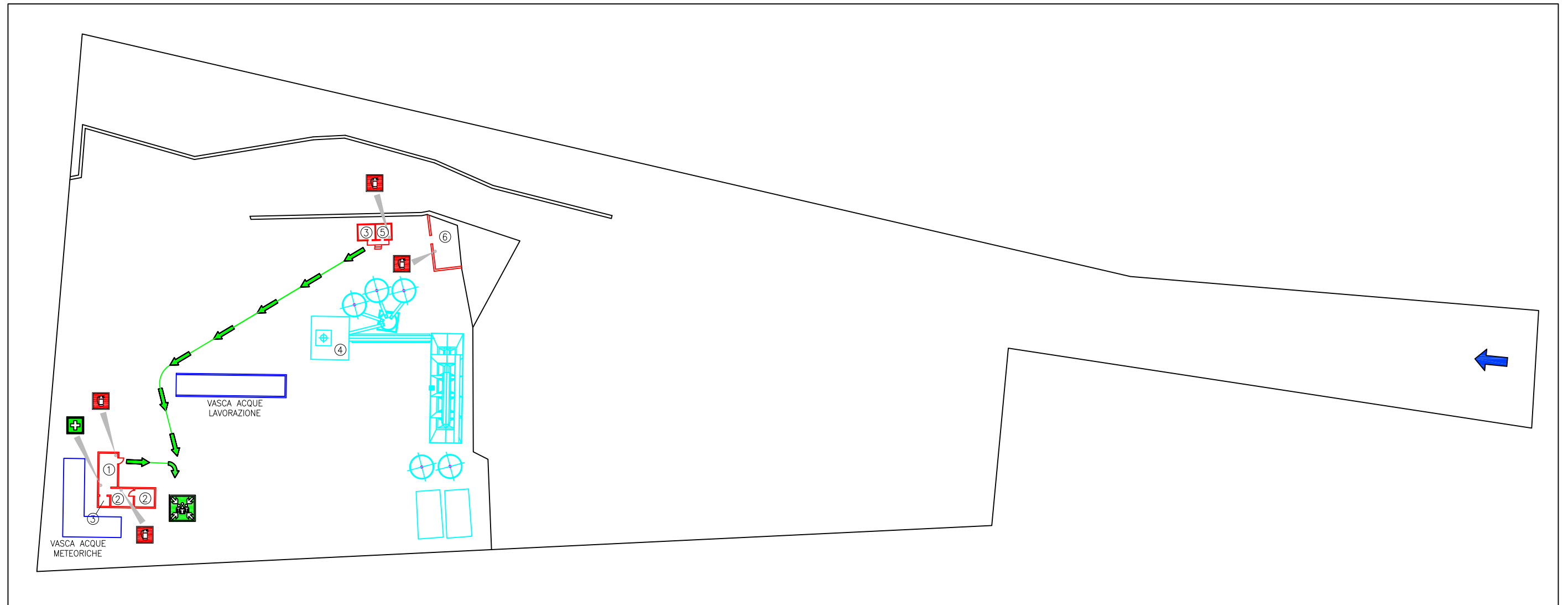


Percorsi di esodo



LEGENDA SIMBOLI GRAFICI

	PERCORSO DI ESODO
	ESTINTORE
	USCITA DI SICUREZZA
	CASSETTA DI PRIMO SOCCORSO
	POSIZIONE DELL' OSSERVATORE
	VOI SIETE QUI
	PUNTO DI RACCOLTA

In caso di evacuazione attenersi alle seguenti disposizioni:

- disinserire, se possibile, le utenze elettriche;
- abbandonare il locale chiudendo le porte e le finestre dietro di sé;
- curare l'esodo di eventuali ospiti;
- uscire rapidamente ma senza correre, seguendo il percorso prestabilito e indicato dalla segnaletica;
- attenersi alle disposizioni degli addetti alle emergenze;
- non intralciare l'ingresso dei soccorritori;
- raggiungere il punto di raccolta indicato dal piano di emergenza;
- rientrare nell'edificio solo dopo aver ricevuto autorizzazione dagli addetti alle emergenze.

LEGENDA

①	CABINA DI COMANDO
②	UFFICI
③	SERVIZI IGIENICI
④	BOX DI CARICO
⑤	REFETTORIO/SPOGLIATOI
⑥	MAGAZZINO

NUMERI UTILI

EMERGENZA SANITARIA	118
VIGILI DEL FUOCO	115
ORDINE PUBBLICO	112 113

ADDETTI ALLE EMERGENZE

LUCENTE CLEMENTE	346.2194354
XXXXXXXXXXXX	
RSPP	
MOCCI MASSIMILIANO	3467230577



Calcestruzzi Italcementi Group

Impianto di Aurelia

LEGENDA

-  BILICO AGGREGATI
-  BILICO CISTERNA ADDITIVO
-  AUTOBETONIERA
-  BILICO CISTERNA CEMENTO
-  AUTOVETTURE
-  PERCORSO PEDONALE



VIETATO L'ACCESSO
ALLE PERSONE E AI
MEZZI NON
AUTORIZZATI

