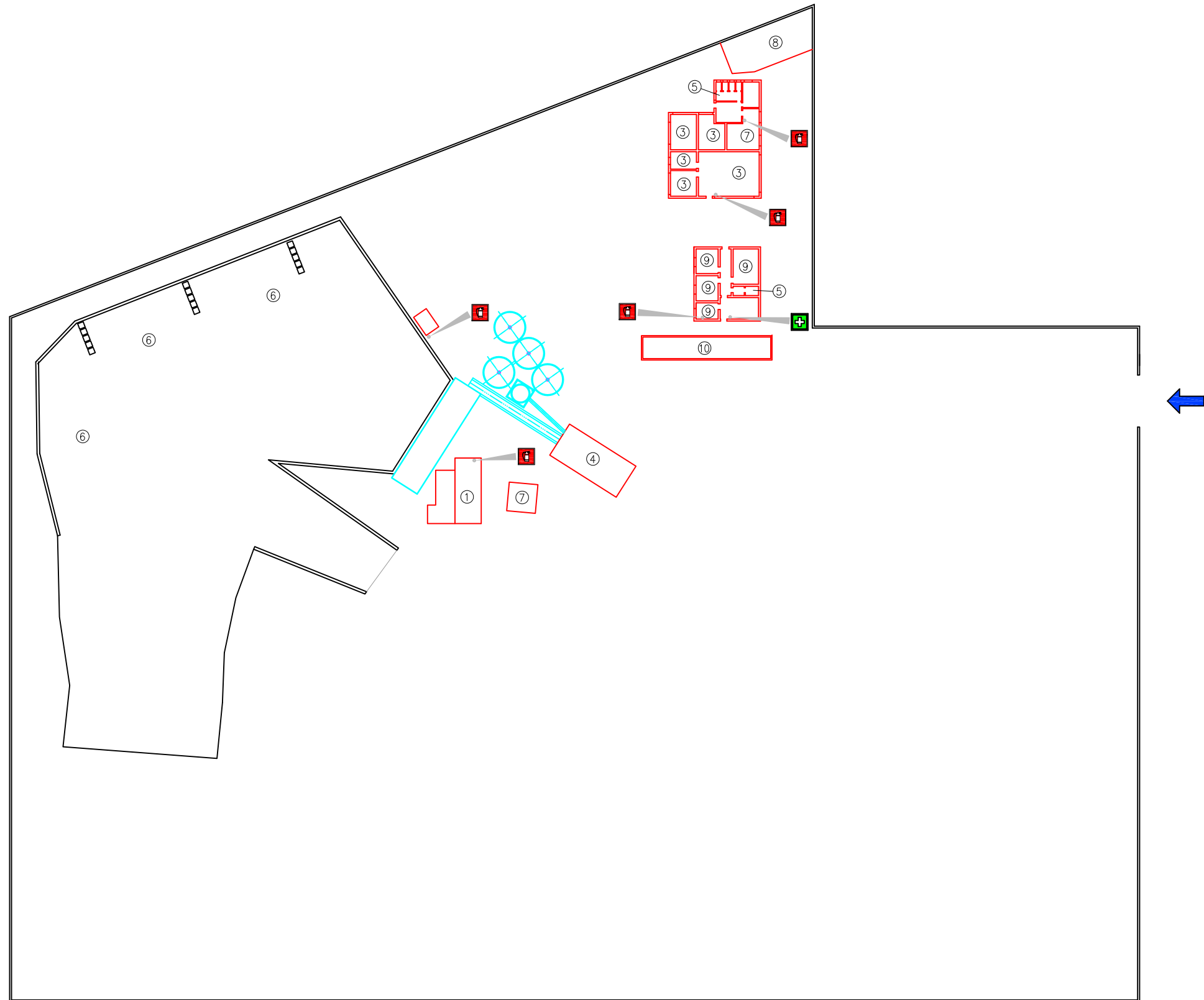


Percorsi di esodo

In caso di evacuazione attenersi alle seguenti disposizioni:

- disinserire, se possibile, le utenze elettriche;
- abbandonare il locale chiudendo le porte e le finestre dietro di se;
- curare l'esodo di eventuali ospiti;
- uscire rapidamente ma senza correre, seguendo il percorso prestabilito e indicato dalla segnaletica;
- attenersi alle disposizioni degli addetti alle emergenze;
- non intralciare l'ingresso dei soccorritori;
- raggiungere il punto di raccolta indicato dal piano di emergenza;
- rientrare nell'edificio solo dopo aver ricevuto autorizzazione dagli addetti alle emergenze.



ADDETTI ALLE EMERGENZE	
RSPP	
MOCCI MASSIMILIANO	

NUMERI UTILI	
EMERGENZA SANITARIA	118
VIGILI DEL FUOCO	115
ORDINE PUBBLICO	112 113

LEGENDA SIMBOLI GRAFICI	
	PERCORSO DI ESODO
	ESTINTORE
	USCITA DI SICUREZZA
	CASSETTA DI PRIMO SOCCORSO
	POSIZIONE DELL' OSSERVATORE
	VOI SIETE QUI
	PUNTO DI RACCOLTA

LEGENDA	
①	CABINA DI COMANDO
②	UFFICI
③	DEPOSITO
④	BOX DI CARICO
⑤	SPOGLIATOIO/SERVIZI
⑥	DEPOSITO INERTI
⑦	VASCA RACCOLTA ACQUA
⑧	TETTOIA
⑧	UFFICI
⑩	PESA



Calcestruzzi Italcementi Group

Impianto di Latina

LEGENDA

-  BILICO AGGREGATI
-  BILICO CISTERNA ADDITIVO
-  AUTOBETONIERA
-  BILICO CISTERNA CEMENTO
-  AUTOVETTURE
-  PERCORSO PEDONALE



VIETATO L'ACCESSO
ALLE PERSONE E AI
MEZZI NON
AUTORIZZATI

